

Parasol Palapa

Ses nombreuses variantes et options permettent de répondre aux besoins et envies de personnalisation de chacun.

CARACTÉRISTIQUES

- **Armature traité anti-corrosion**, coloris marron foncé mat
- Poteau en pin classe IV
- **Livré en kit** (notice dans le colis)
- Quincaillerie.

DESCRIPTIF TECHNIQUE

- **Armature métallique** avec 4 triangles (ou armature ronde pour les parasols 1,55 et 2,00 m)
- 4 jambes de force
- 1 collier de serrage
- Tuiles de couverture sur 1 à 4 rangées suivant le diamètre du parasol choisi
- 1 cône de finition au sommet de la couverture.



Dimensions

Diamètre 1,55 m	Hauteur 2,21 m
Diamètre 2,00 m	Hauteur 2,35 m
Diamètre 2,30 m	Hauteur 2,42 m
Diamètre 2,80 m	Hauteur 2,64 m
Diamètre 3,30 m	Hauteur 2,77 m

OPTIONS DE PERSONNALISATION

- 3 couvertures au choix (roseau naturel, roseau mixte ou Makuti)
- **Tablette de parasol** de diamètre 0,60 ou 0,90 m à fixer
- Choix entre **2 pieds en métal** traités anti-corrosion teinté marron : autoportant ou à fixer.

LES +

- **La personnalisation**, avec des dizaines de combinaisons possibles.
- **Grande Dimensions**, avec un diamètre pouvant aller jusqu'à 3,30 m.



Parasol Palapa



Parasol Palapa

Options de couverture

Le parasol Palapa est personnalisable avec trois matériaux de couverture au choix.

TOITURE EN ROSEAU NATUREL

- **En paille pleine naturelle** grisant avec le temps
- **Durée de vie** : de 6 à 8 ans selon le climat
- **Dimensions** : 0,80 x 0,45 m (L x h)
- **Épaisseur** : 2,50 cm
- **Poids** : 3,6 à 5 kg/tuile
- Pente minimum 30°
- Système de pose avec clips.



TOITURE EN ROSEAU MIXTE

- **Imite parfaitement le roseau naturel.**
La partie visible en-dessous est en roseau naturel, la partie au-dessus est en roseau synthétique.
- **Durée de vie d'environ** :
15 ans selon le climat
- **Dimensions** : 0,80 x 0,45 m (L x h)
- **Poids** : 3,6 à 5 kg/tuile
- Pente minimum 30°
- Système de pose avec clips.



TOITURE EN PALME MAKUTI SYNTHÉTIQUE

- **Aspect tropical** imitant des feuilles de palmier
- **Durée de vie** : plus de 20 ans
- **Dimensions** : 0,80 x 0,60 m (L x h)
- **Poids** : 2,5 kg/tuile
- Système de pose avec clips.





Parasol Palapa

Options tablettes et pieds de fixation

Choisissez parmi nos 2 dimensions de tablette ainsi que nos pieds de parasol.

TABLETTES DE PARASOL

Existe en deux formats, à fixer directement sur le mât

Positionnable à la hauteur que vous souhaitez (table basse, mange debout...).

DIAMÈTRE 60 CM

- Emplacement pour poteau de diamètre : 8 cm
- Poids : 5 kg



Idéale pour faire une table haute avec nos tabourets adaptés.

DIAMÈTRE 90 CM

- Emplacement pour poteau de diamètre : 8 ou 12 cm
- Poids : 9 kg



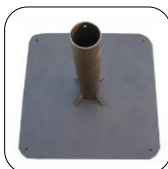
PIEDS DE FIXATION

Pieds de parasol en métal anti-corrosion teinté marron.

Pour les parasols jusqu'à 2,30 m de diamètre

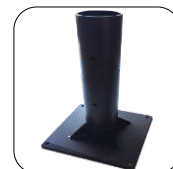
PIED DE PARASOL AUTOPORTANT

- Dimensions platine : 60 x 60 cm (L x l)
- Hauteur : 45 cm
- Diamètre intérieur du tube : 8 cm
- Poids : 47 kg



PIED DE PARASOL À FIXER

- Dimensions platine : 25 x 25 cm (L x l)
- Hauteur : 45 cm
- Diamètre intérieur du tube : 8 cm
- Poids : 6 kg



Pour les parasols de 2,40 m à 3,30 m de diamètre

PIED DE PARASOL À FIXER

- Dimensions platine : 60 x 60 cm (L x l)
- Hauteur : 45 cm
- Diamètre intérieur du tube : 12 cm
- Poids : 24 kg

